

**Ballast Nedam**



Ballast Nedam

OPDRACHTGEVER

18 luxe Parkvilla's Máximapark – de Meern

PROJEKT DAUM 13-05-2017

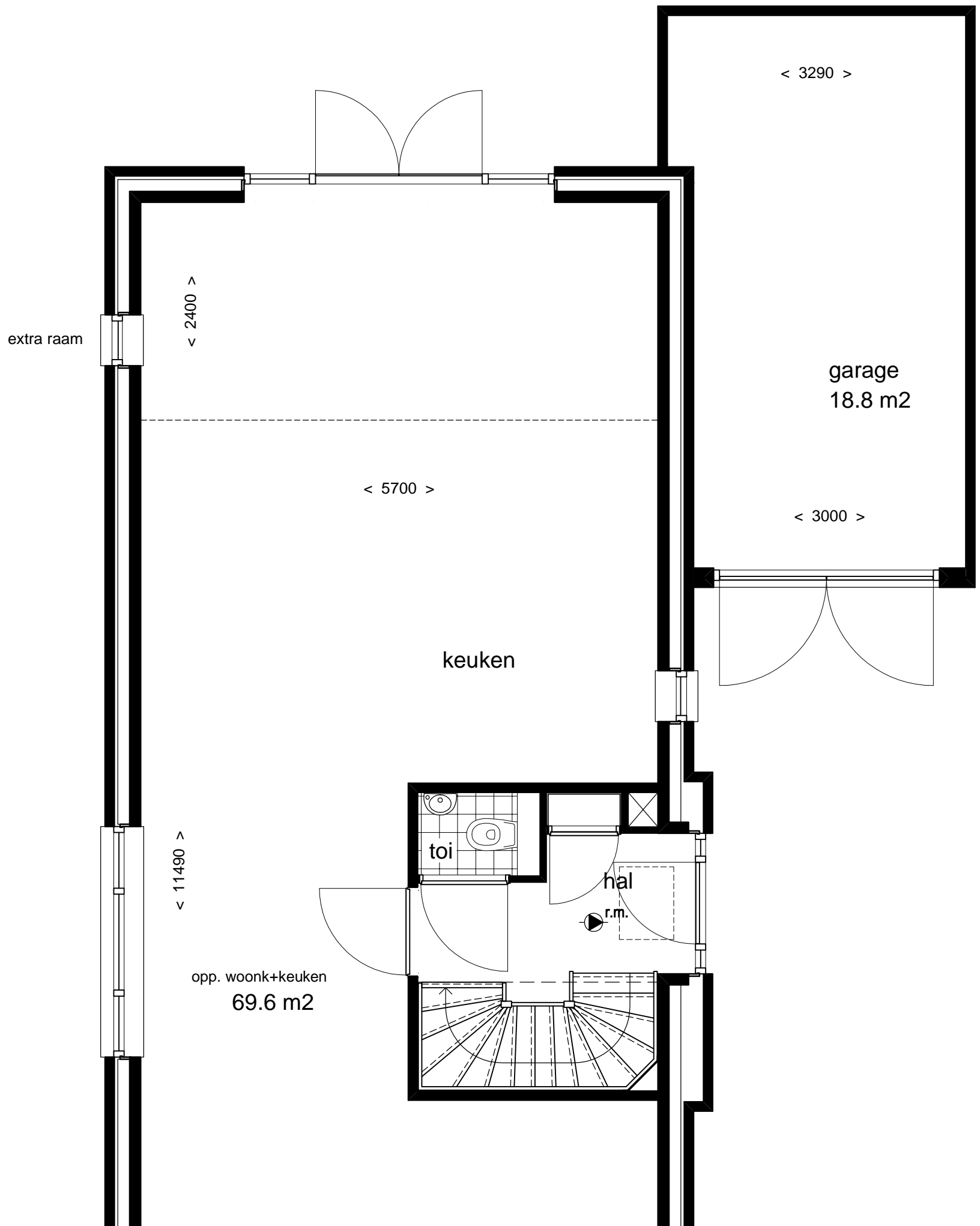
Optie B001 uitbouw woning 2,4m1

TEK : CJH

ONDERDEEL SCHAAL 1:50

**ROGGEVEEN & PISO ARCHITECTEN B.V.**

2360	B001
PROJEKTNR.	TEKENINGNR.



**Ballast Nedam**



**DE PALEIS  
TUINEN**

18 LUXE PARKVILLA'S  
MAXIMAPARK - DE MEERN

Ballast Nedam

OPDRACHTGEVER

18 luxe Parkvilla's Máximapark – de Meern

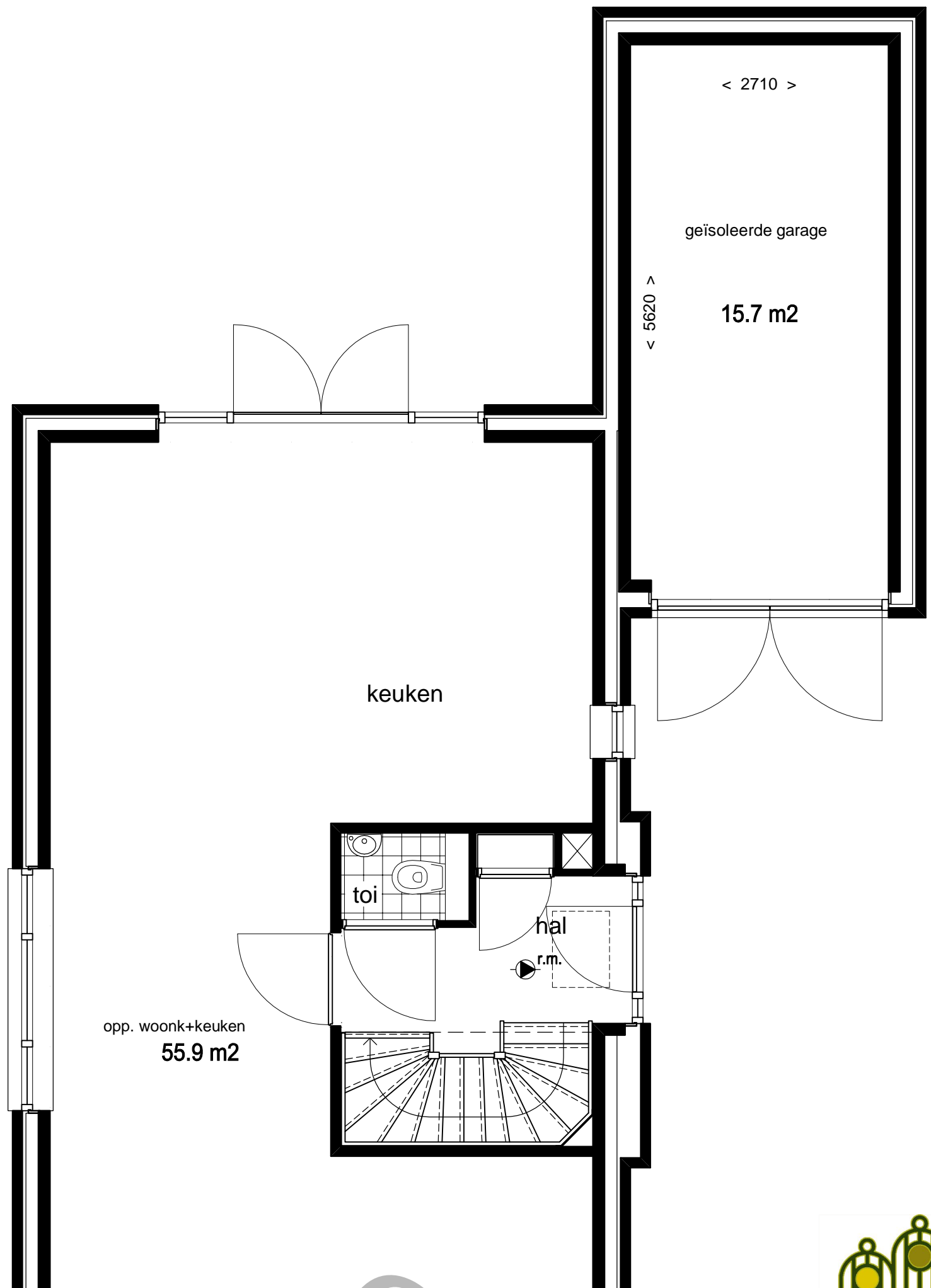
PROJEKT D.A.M. 13-05-2017

Optie B002 vast raam in zijgevel uitbouw

ONDERDEEL TITEL SCHAAL 1:50

**ROGGEVEEN & PISO ARCHITECTEN B.V.**

2360 B002  
PROJEKTNR. TEKENINGNR.



**Ballast Nedam**



Ballast Nedam

OPDRACHTGEVER

18 luxe Parkvilla's Máximapark – de Meern

PROJECT DATUM: 13-05-2017

Optie B003 geïsoleerde garage

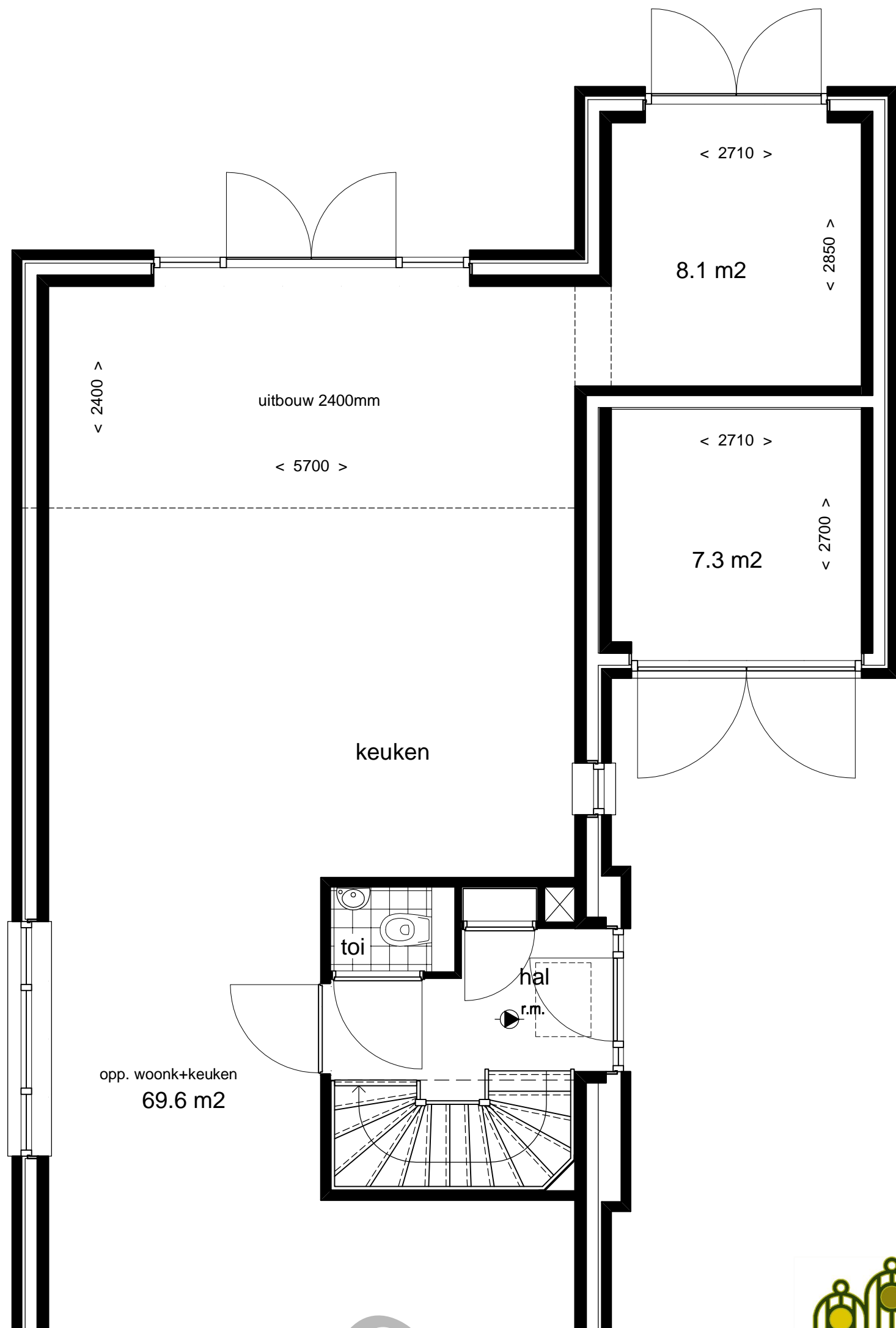
TEKENING: CJH

ONDERDEEL: CHAAL 1:50

**ROGGEVEEN & PISO ARCHITECTEN B.V.**

2360  
PROJEKTNR.

B003  
TEKENINGNR.



**Ballast Nedam**



Ballast Nedam

OPDRACHTGEVER

18 luxe Parkvilla's Máximapark – de Meern

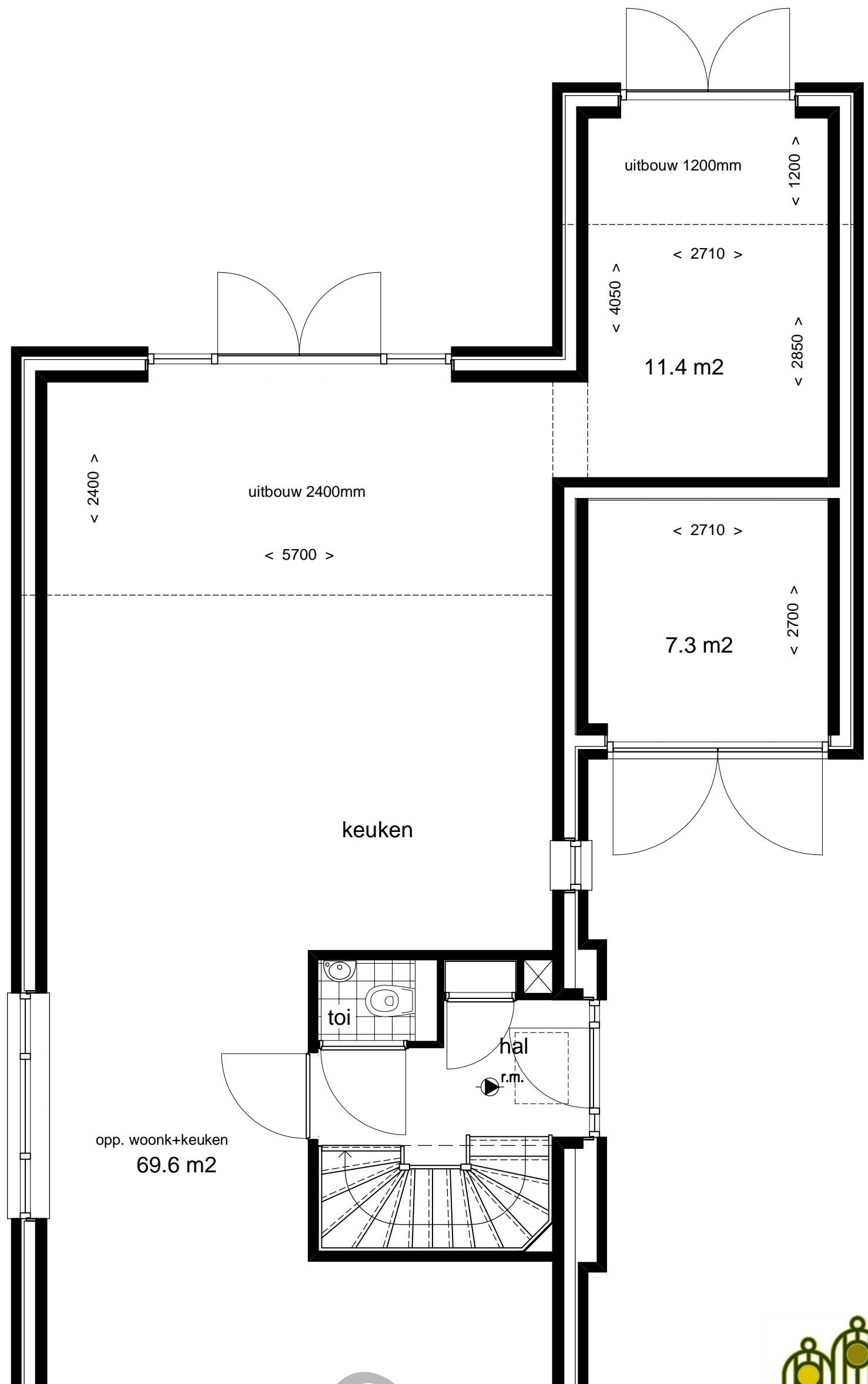
PROJECT DATUM: 13-05-2017

Optie B004 geïsoleerde berging met tuinkamer

ONDERDEEL: CHAAL 1:50

**ROGGEVEEN & PISO ARCHITECTEN B.V.**

2360 B004  
 PROJEKTR. TEKENINGNR.



Ballast Nedam

OPDRACHTGEVER

18 luxe Parkvilla's Máximapark – de Meern

PROJECT DATUM: 13-05-2017

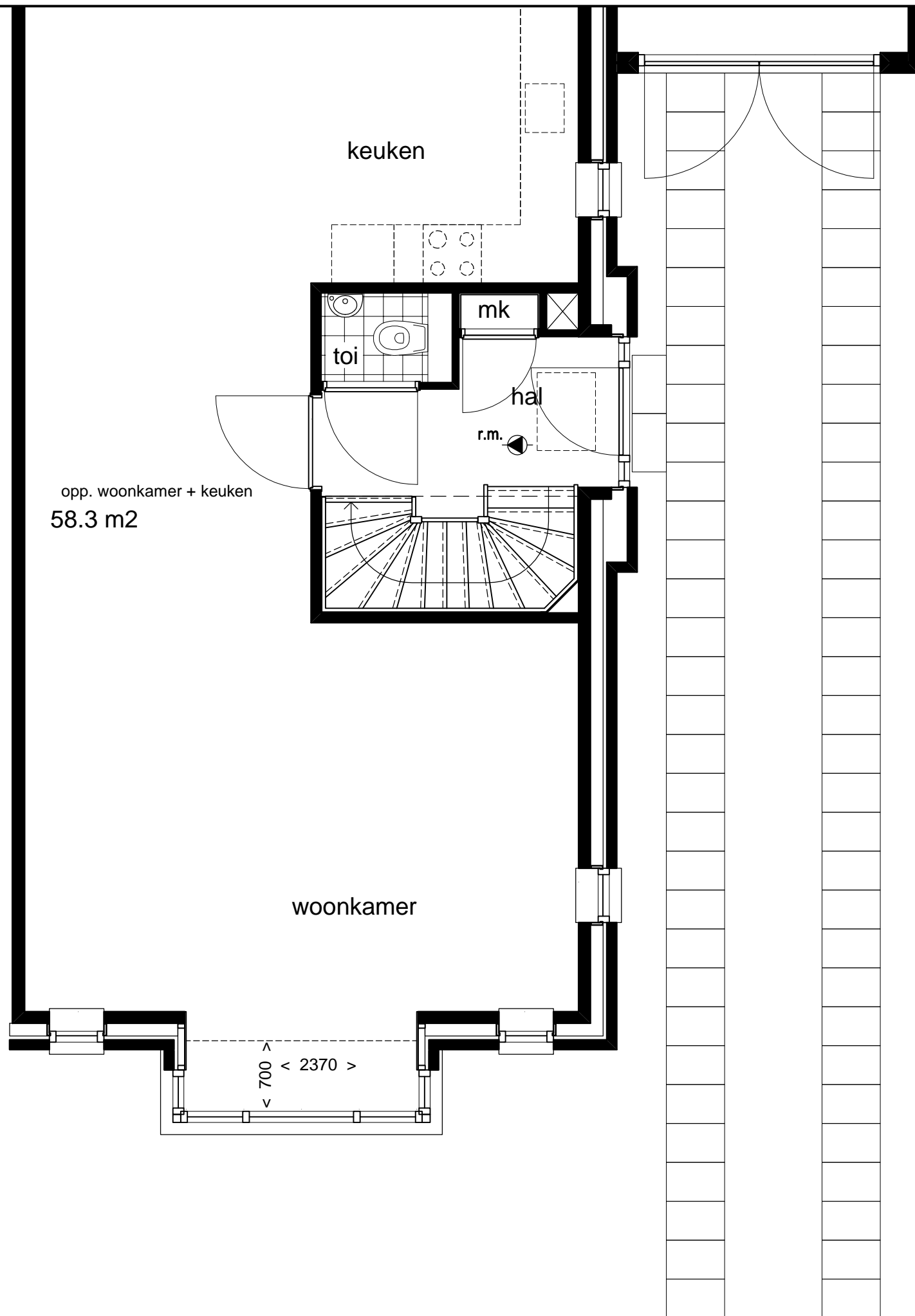
Optie B005 Uitbreiding tuinkamer 1,2m1

TEKENAAR: CJH

ONDERDEEL: CHAAL 1:50

**ROGGEVEEN & PISO ARCHITECTEN B.V.**

2360 B005  
 PROJEKTNR. TEKENINGNR.



mogelijk bij Bouwnummer:  
04, 07, 09, 10, 11, 14, 16, 17 en 18



Ballast Nedam

OPDRACHTGEVER

18 luxe Parkvilla's Máximapark – de Meern

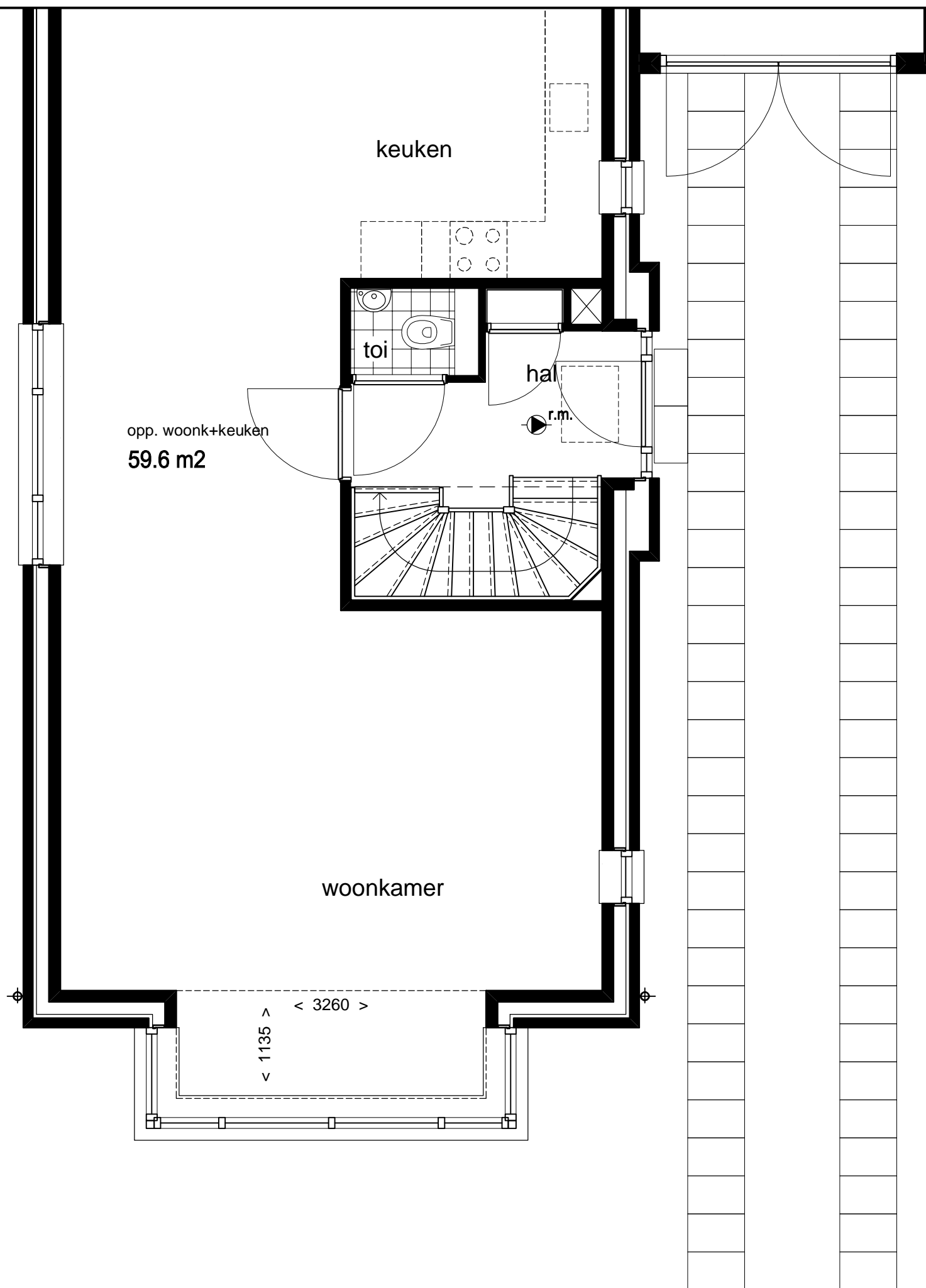
PROJECT DATUM: 13-05-2017

Optie B006 Erker, inwendig 700 x 2.370 mm

ONDERDEEL: CHAAL  
SCHAAL: 1:50

**ROGGEVEEN & PISO ARCHITECTEN B.V.**

2360	B006
PROJEKTRNR.	TEKENINGNR.



opp. woonk+keuken  
59.6 m<sup>2</sup>

woonkamer

< 1135 >  
< 3260 >

mogelijk bij Bouwnummer:  
02, 18 en 01(zijgevel)



Ballast Nedam

OPDRACHTGEVER

18 luxe Parkvilla's Máximapark – de Meern

PROJECT DATUM: 13-05-2017

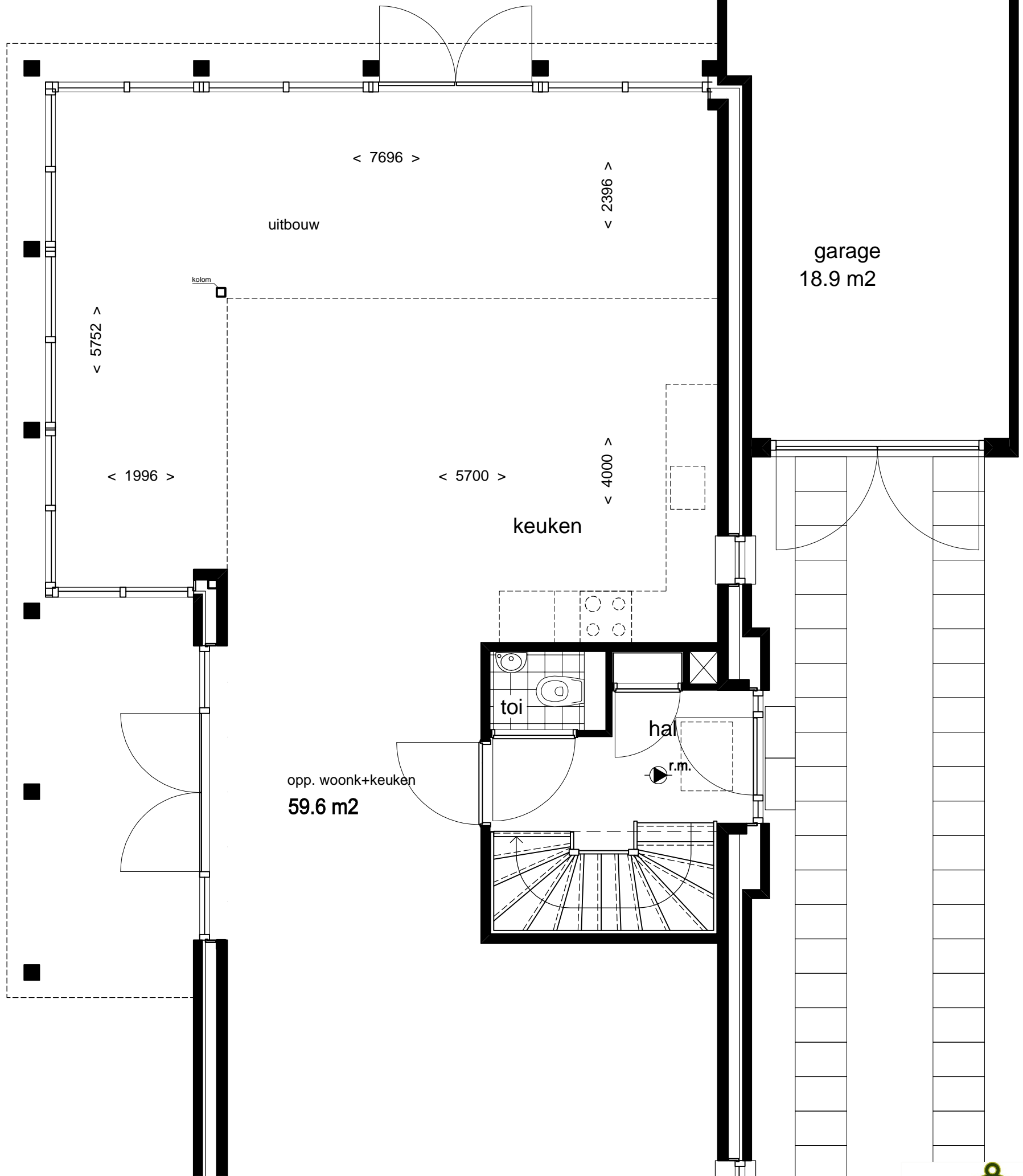
Optie B007 Erker, inwendig 1135 x 3.260 mm

ONDERDEEL: ERKER  
SCHAAL: 1:50

**ROGGEVEEN & PISO ARCHITECTEN B.V.**

2360	B007
PROJEKTR.	TEKENINGNR.

# In ontwikkeling



# In ontwikkeling



mogelijk bij Bouwnummer:  
01,10 en 14

Ballast Nedam

OPDRACHTGEVER

18 luxe Parkvilla's Máximapark – de Meern

PROJECT DATUM: 13-05-2017

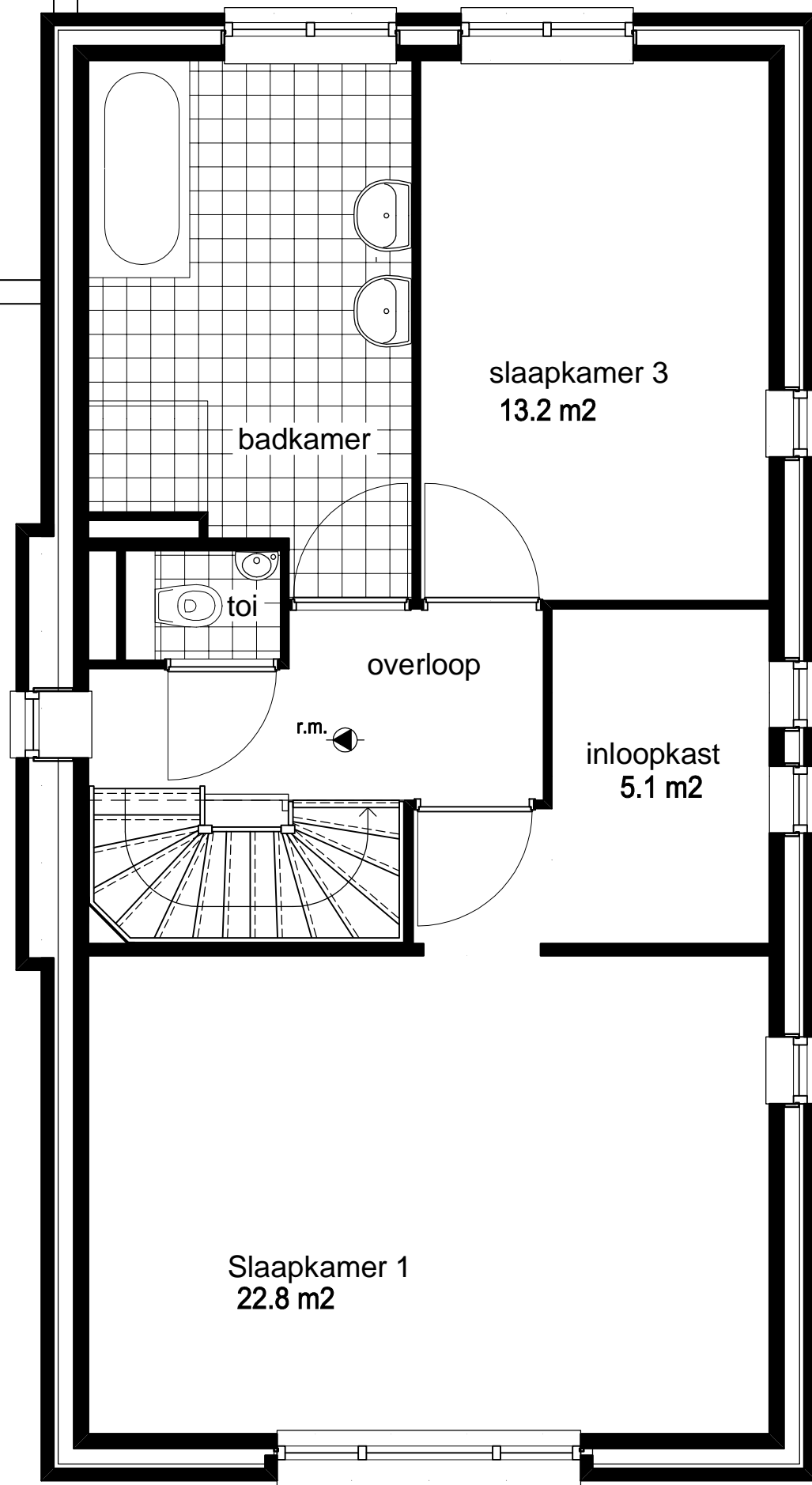
Optie B008 veranda uitbouw

ONDERDEEL: CHAAL 1:50

ROGGEVEEN & PISO ARCHITECTEN B.V.

2360 B008  
PROJEKTR. TEKENINGNR.





Ballast Nedam

OPDRACHTGEVER

18 luxe Parkvilla's Máximapark – de Meern

PROJEKT D.A.T. 13-05-2017

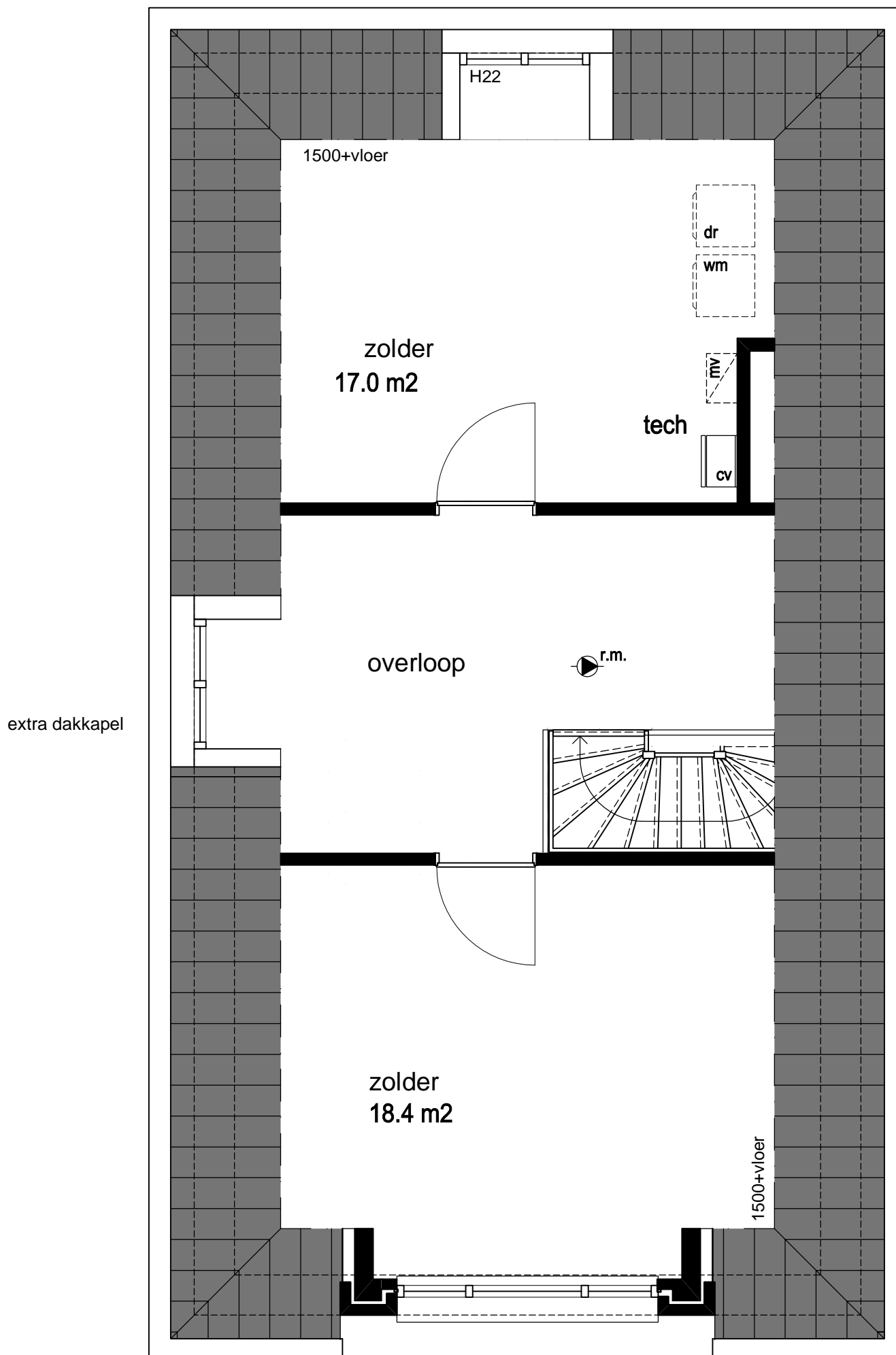
Optie B010 verplaatsing badkamer

TEKENING : CJH  
ONDERDEEL : CHAAL 1:50

**ROGGEVEEN & PISO ARCHITECTEN B.V.**

2360 B010  
PROJEKTNR. TEKENINGNR.

extra dakkapel



**Ballast Nedam**



**DE PALEIS  
TUINEN**

18 LUXE PARKVILLA'S  
MAXIMAPARK - DE MEERN

Ballast Nedam

OPDRACHTGEVER

18 luxe Parkvilla's Máximapark – de Meern

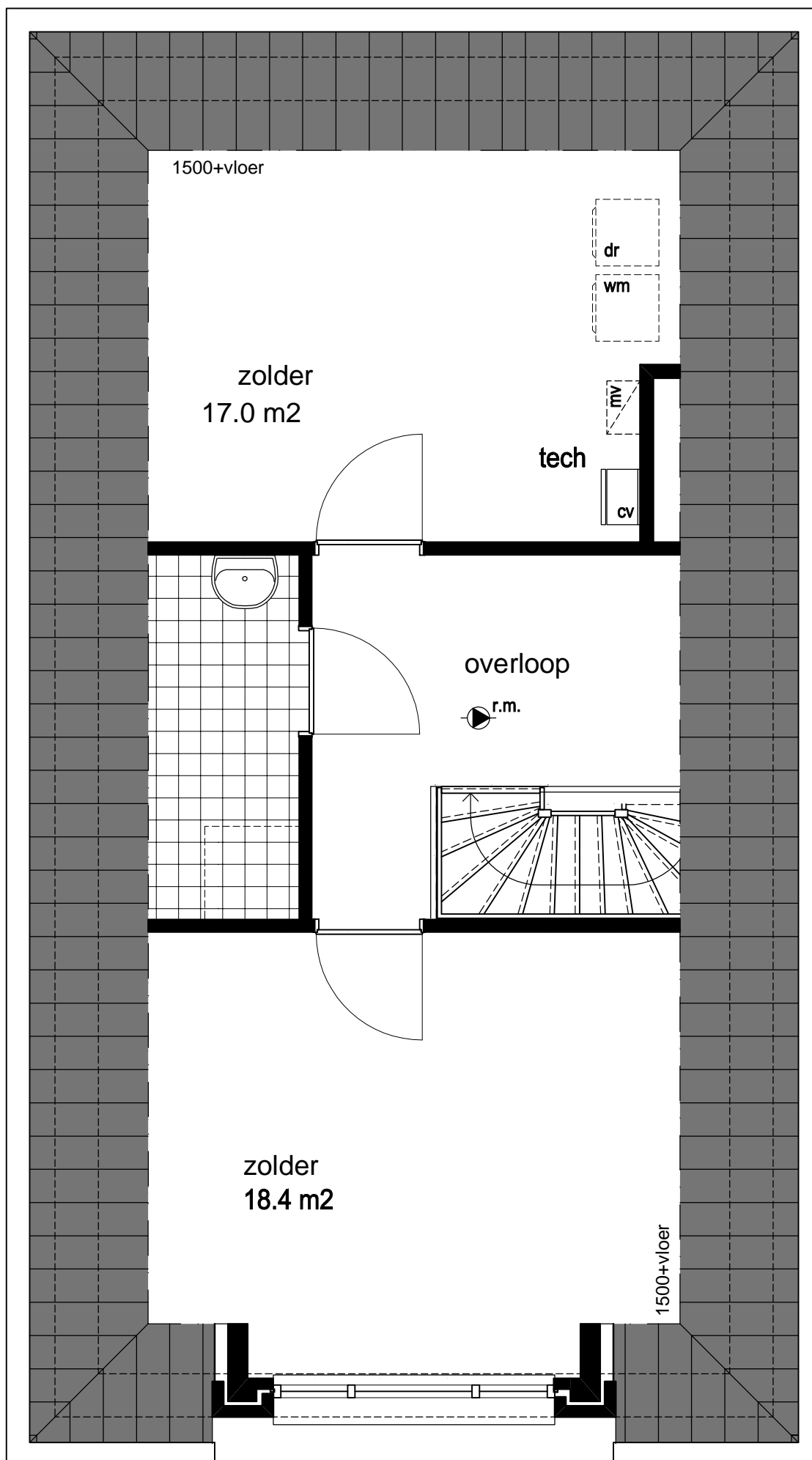
PROJECT D.A.T. 13-05-2017

Optie B020 dakkapel

ONDERDEEL TITEL SCHAAL 1:50

**ROGGEVEEN & PISO ARCHITECTEN B.V.**

2360 B020  
PROJEKTR. TEKENINGNR.



Ballast Nedam

18 luxe Parkvilla's Máximapark – de Meern

Optie B021 badkamer op de 2e verdieping

**ROGGEVEEN & PISO ARCHITECTEN B.V.**



**DE PALEIS  
TUINEN**

18 LUXE PARKVILLA'S  
MAXIMAPARK - DE MEERN

OPDRACHTGEVER

GEWIJZ :

PROJECT DATUM : 13-05-2017

ONTWERPER : CJH

ONDERDEEL SCHAAL : 1:50

2360  
PROJEKTNR.

B021  
TEKENINGNR.